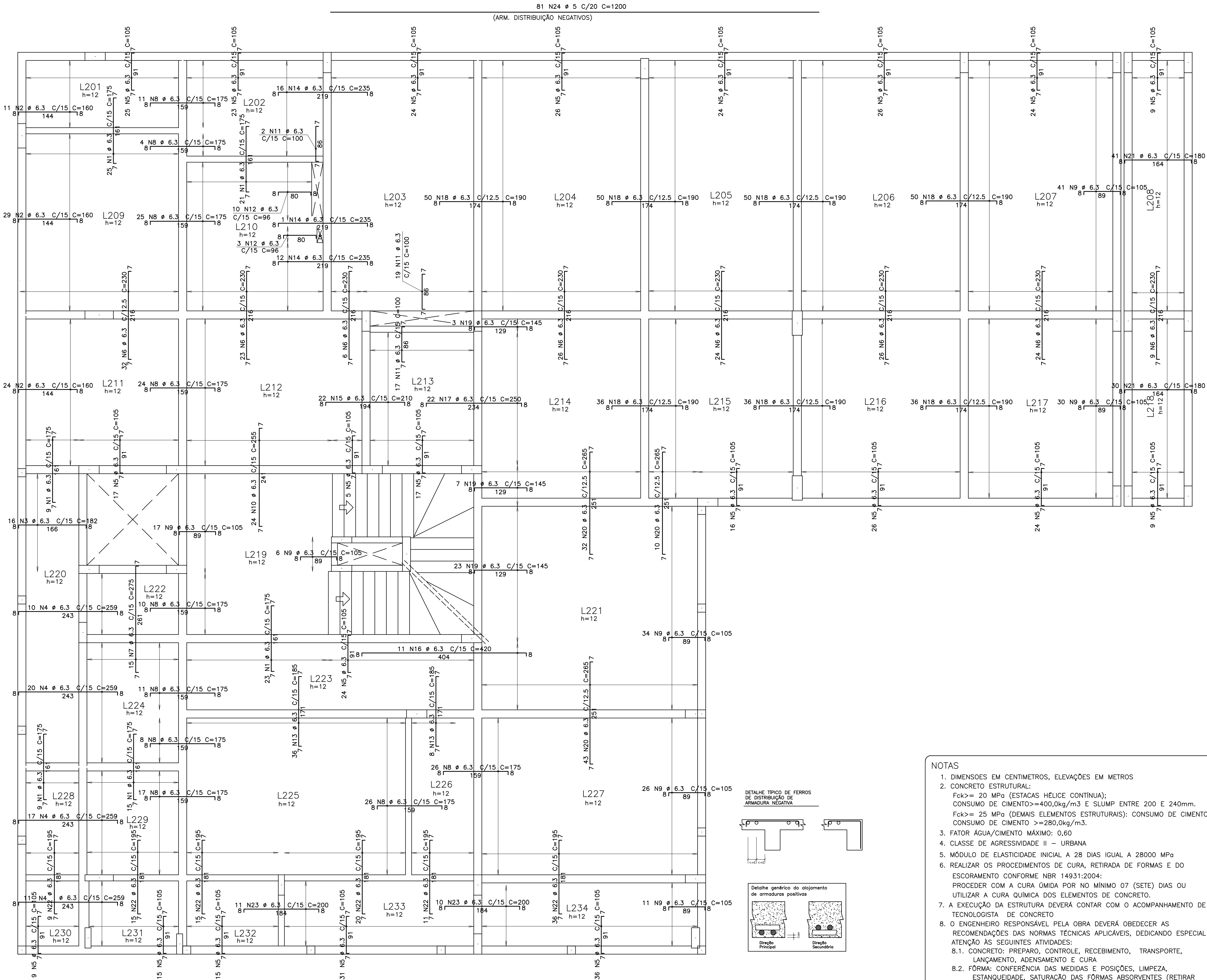
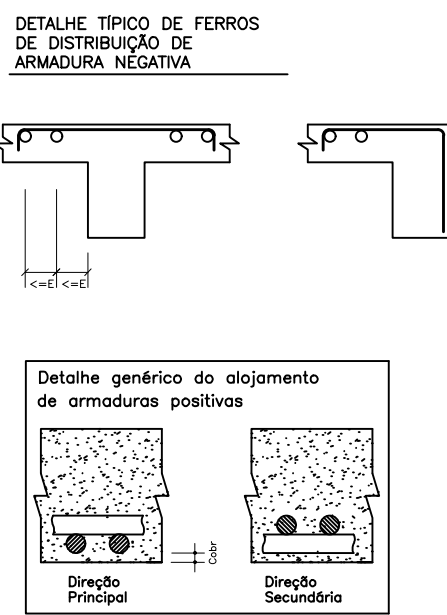


CONFECÇÃO DAS FERRAS - FORMAS DE 1,00m x 0,50m x 0,10m				
			001	0,10
RED	WHITE	MADEIRA	0,20	
GREEN	0,40			
YELLOW	0,30			
	0,13			
	0,25			



ARMAÇÃO NEGATIVA LAJES 2o PAVIMENTO (NÍVEL +4.52)
ESCALA 1:50



- NOTAS
- DIMENSÕES EM CENTÍMETROS, ELEVÇÕES EM METROS
 - CONCRETO ESTRUTURAL:
Fck >= 20 MPa (ESTACAS HÉLICE CONTÍNUA);
CONSUMO DE CIMENTO >= 400,0kg/m³ E SLUMP ENTRE 200 E 240mm.
Fck >= 25 MPa (DEMAIS ELEMENTOS ESTRUTURAIS); CONSUMO DE CIMENTO >= 280,0kg/m³.
 - FATOR ÁGUA/CEMENTO MÁXIMO: 0,60
 - CLASSE DE AGRESSIVIDADE II - URBANA
 - MÓDULO DE ELASTICIDADE INICIAL A 28 DIAS IGUAL A 28000 MPa
 - REALIZAR OS PROCEDIMENTOS DE CURA, RETIRADA DE FORMAS E DO ESCORAMENTO CONFORME NBR 14931:2004:
PROCEDER COM A CURA ÚMIDA POR NO MÍNIMO 07 (SETE) DIAS OU UTILIZAR A CURA QUÍMICA DOS ELEMENTOS DE CONCRETO.
 - A EXECUÇÃO DA ESTRUTURA DEVERÁ CONTAR COM O ACOMPANHAMENTO DE UM TECNOLÓGISTA DE CONCRETO
 - O ENGENHEIRO RESPONSÁVEL PELA OBRA DEVERÁ OBEDECER AS RECOMENDAÇÕES DAS NORMAS TÉCNICAS APLICÁVEIS, DEDICANDO ESPECIAL ATENÇÃO ÀS SEGUINTE ATIVIDADES:
8.1. CONCRETO: PREPARO, CONTROLE, RECEBIMENTO, TRANSPORTE, LANÇAMENTO, ADENSAMENTO E CURA
8.2. FORMA: CONFERÊNCIA DAS MEDIDAS E POSIÇÕES, LIMPEZA, ESTANQUEIDADE, SATURAÇÃO DAS FORMAS ABSORVENTES (RETIRAR EXCESSO DE ÁGUA), CUIDADO COM O USO DOS DESMOLDANTES E RETIRADA DAS FORMAS
8.3. ARMAÇÃO: LIMPEZA, MONTAGEM, COBRIMENTO (USO DE ESPAÇADORES PLÁSTICOS ADEQUADOS), E GARANTIA DA POSIÇÃO DAS ARMADURAS ANTES E DURANTE A CONCRETAGEM
 - COBRIMENTO MÍNIMO DA ARMADURA:
LAJES=2,0cm; VIGAS E PILARES=2,5cm; BLOCOS=5,0cm; ESTACAS=4,0cm.
OBRA COM RÍGIDO CONTROLE DE QUALIDADE.
 - RECOMENDA-SE QUE OS MATERIAIS (AÇO E CONCRETO) UTILIZADOS NESTE PROJETO SEJAM SUBMETIDOS A ENSAIOS TECNOLÓGICOS
 - PREVER DRENAGEM E/OU IMPERMEABILIZAÇÃO PARA AS CORTINAS (CONTENÇÕES).
 - CONFERIR MEDIDAS NO LOCAL.

AÇO	POS	BIT (mm)	QUANT	COMPRIMENTO	
				UNIT (cm)	TOTAL (cm)
ARMAÇÃO NEGATIVA LAJES 2o PAVIMENTO					
50A	1	6,3	102	175	17850
50A	2	6,3	64	160	10240
50A	3	6,3	16	182	2912
50A	4	6,3	58	259	15022
50A	5	6,3	425	105	44625
50A	6	6,3	170	230	39100
50A	7	6,3	15	275	4125
50A	8	6,3	162	175	28350
50A	9	6,3	165	105	17325
50A	10	6,3	24	255	6120
50A	11	6,3	38	100	3800
50A	12	6,3	13	96	1248
50A	13	6,3	44	185	8140
50A	14	6,3	29	235	6815
50A	15	6,3	22	210	4620
50A	16	6,3	11	420	4620
50A	17	6,3	22	250	5500
50A	18	6,3	308	190	58520
50A	19	6,3	33	145	4785
50A	20	6,3	85	265	22525
50A	21	6,3	71	180	12780
50A	22	6,3	106	195	20870
50A	23	6,3	21	200	4200
60A	24	5	81	1200	97200

RESUMO AÇO CA 50-60			
AÇO	BIT (mm)	COMPR (m)	PESO (kg)
60A	5	972	150
50A	6,3	3439	84,3
Peso Total		60A =	150 kg
Peso Total		50A =	84,3 kg

EXE	00	EMISSÃO INICIAL P/ LICITAÇÃO DA OBRA	EFICÁCIA	04/09/19
REVCOMP	01	EMISSÃO INICIAL EXECUTIVO	EFICÁCIA	22/07/19
REVCOMP	00	REVISÃO ANTEPROJETO	EFICÁCIA	08/07/19
ANT	00	EMISSÃO INICIAL ANTEPROJETO	EFICÁCIA	13/06/19
TIPO	REV	DESCRIÇÃO	DESENHO	DATA
REVISÕES				
MINISTÉRIO PÚBLICO DO ESTADO DE MINAS GERAIS SEDE DAS PROMOTORIAS DE JUSTIÇA DE CURVELO				
ENDEREÇO:			ÁREA TERRENO:	
AV. DR. DALTON MOREIRA CANABRAVA (ANTIGA AVENIDA SAROBÁ) S / N° BAIRRO MARIA AMÁLIA MUNICÍPIO DE CURVELO			2.800,70m²	
PROPRIETÁRIO:			ÁREA CONSTRUÍDA:	
			1.270,09m²	
PROCURADORIA GERAL DE JUSTIÇA DO ESTADO DE MINAS GERAIS			CNPJ:	
			20.971.057/0001-45	
PROJETO ESTRUTURAL DE CONCRETO ARMADO				
RESPONSÁVEIS TÉCNICOS:			CREA:	
NELSON URIAS PINTO GARIGLIO DA SILVA			82.624/D-MG	
CONTEÚDO:			DATA:	
ARMAÇÃO NEGATIVA DE LAJES 2o PAVIMENTO			04/09/19	
			ESCALA:	
			1:50	
			FOLHA:	
			36/51	